



Vive nuestra experiencia con un conductor/guía que te llevará a destinos especiales que te revelarán el auténtico y tradicional Portugal. Cien itinerarios cuidadosamente seleccionados para ofrecerte un día inolvidable.

Explore nosso Universo

Circuito del Castillo Castillo de Bragança Ref. 25528

Región



El viaje desde Oporto hasta el Castillo de Braganza es un recorrido por el corazón del noreste de Trás-os-Montes, repleto de paisajes contrastantes y autenticidad cultural.

A medida que se adentra en el interior, el paisaje se transforma en ondulantes colinas, viñedos, olivares y extensas llanuras.

Al llegar a Braganza, la ciudadela medieval se alza majestuosa, con el castillo dominando el paisaje. La torre del homenaje se alza sobre unas murallas bien conservadas, rodeada de callejones de piedra y tradiciones vivas.

La vista desde las murallas es impresionante, alcanzando las colinas lejanas. Un destino perfecto para quienes buscan historia, tranquilidad y la belleza rústica de Trás-os-Montes.



Lo que presentamos en este programa es una sugerencia, puede haber cambios, por ejemplo, si las pastelerías están cerradas o los dulces no están disponibles ese día, sin embargo, podemos tener otras alternativas dentro de la temática del programa, asegurando siempre la mejor experiencia durante su visita.

Descripción

Esta ruta circular de 10 horas sale de Oporto hacia Bragança, en el corazón del noreste de Trás-os-Montes, con el objetivo principal de visitar el imponente Castillo de Bragança, una de las fortalezas medievales mejor conservadas de Portugal. La ruta también incluye visitas a otros monumentos históricos, ofreciendo un auténtico viaje al pasado en un entorno de montañas, tradiciones y patrimonio.

La salida desde Oporto, a primera hora de la mañana, toma la autopista A4 hacia el interior, con la posibilidad de una breve parada en Vila Real para visitar el Palacio de Mateus, un ejemplo barroco rodeado de jardines formales y estanques reflectantes, símbolo de la arquitectura aristocrática portuguesa del siglo XVIII.

Continuando por la A4 y la IP2, se llega a Bragança, ciudad histórica y capital de Trás-os-Montes. El corazón monumental de la ciudad es su extraordinario castillo medieval, cuya torre del homenaje domina el paisaje urbano. Dentro de las murallas se encuentra la Domus Municipalis, un edificio de arquitectura civil románica único en Portugal, y la Iglesia de Santa María, con su altar barroco.

Una visita al Museo Militar, ubicado en el castillo, complementa la inmersión en el pasado defensivo de la ciudad. El almuerzo será en Bragança, donde la gastronomía regional destaca con platos como el filete mirandesa, el butelo con casulas o el jabalí estofado, siempre acompañados de excelentes vinos del Duero o de Trás-os-Montes.

Por la tarde, el itinerario puede incluir una visita al Centro de Arte Contemporáneo Graça Morais, que contrasta con el entorno medieval y muestra la vitalidad cultural de la región, o una breve excursión al Museo de la Máscara y el Traje Ibérico, que celebra el rico patrimonio etnográfico de las festividades invernales. El regreso a Oporto se realiza por la misma ruta, con la posibilidad de parar en Mirandela o Macedo de Cavaleiros para tomar un café y contemplar el valle del Tua. Este itinerario ofrece una inmersión completa en la historia, la arquitectura y la identidad de Trás-os-Montes, revelando la faceta monumental y auténtica del noreste de Portugal.

Camino

PORTO
BRAGANÇA
PORTO

- Aprox. 450 km

- 8h de ruta

Salida del hotel a las
8:00 h. Llegada al hotel
a las 18:00 h.

Precio

Precio por
persona:

640€ Por 1 Persona

280€ Por 2 Personas

220€ Por 3 Personas

Para grupos de más
de 4 personas
consultar.

Los precios se refieren únicamente al transporte con guía privado. Comidas, bebidas y otros artículos no están incluidos. Consulte las condiciones de reserva en la página web.

Reservas

PRECIOS
COMPETITIVOS
RESERVA AHORA

+351963347433

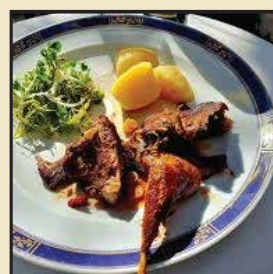


Descubre otras rutas
en nuestra web
www.universe.com.pt



Restaurante D. Roberto Bragança

El Restaurante Típico D. Roberto, en Bragança, ofrece un auténtico viaje a la gastronomía transmontana en un ambiente rústico y acogedor. Ubicado en una antigua casa rural, sirve especialidades regionales como la alheira, el jabalí estofado y el filete al estilo D. Roberto. Con recetas tradicionales conservadas durante generaciones, es ideal para quienes buscan sabores auténticos y una auténtica experiencia cultural.



Solar Bragançano Bragança

El Solar Bragançano, en Braganza, se encuentra en una casa señorial decorada con objetos antiguos, creando un ambiente elegante y acogedor. Se especializa en platos regionales y de caza, como venado a la D. Teodósio y faisán con castañas. Ideal para quienes valoran la tradición, la comodidad y los sabores intensos, es el lugar perfecto para disfrutar de la auténtica cocina transmontana.